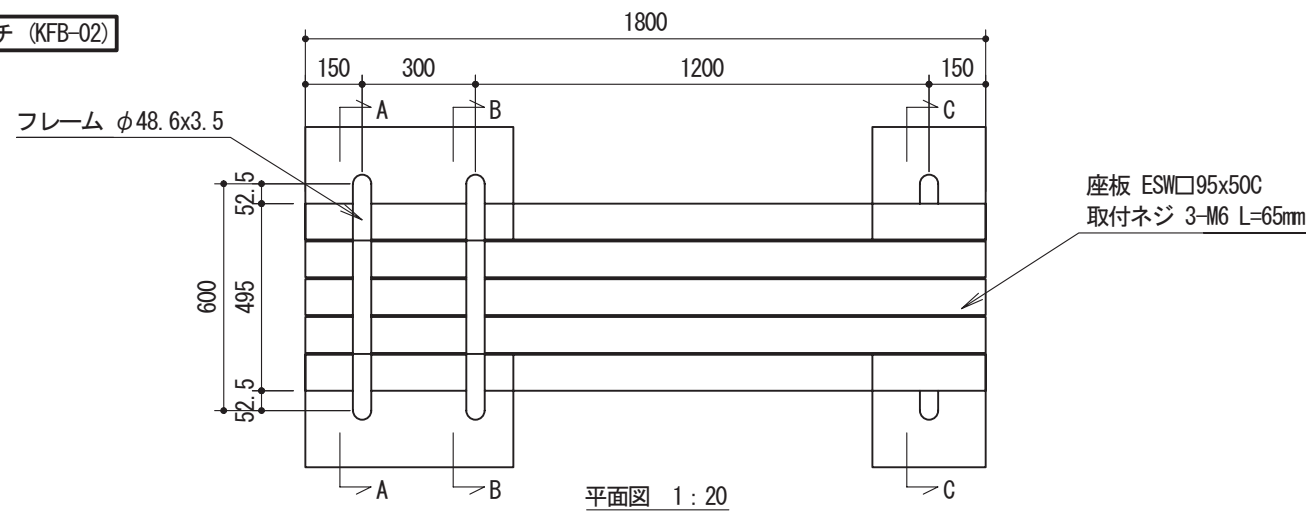


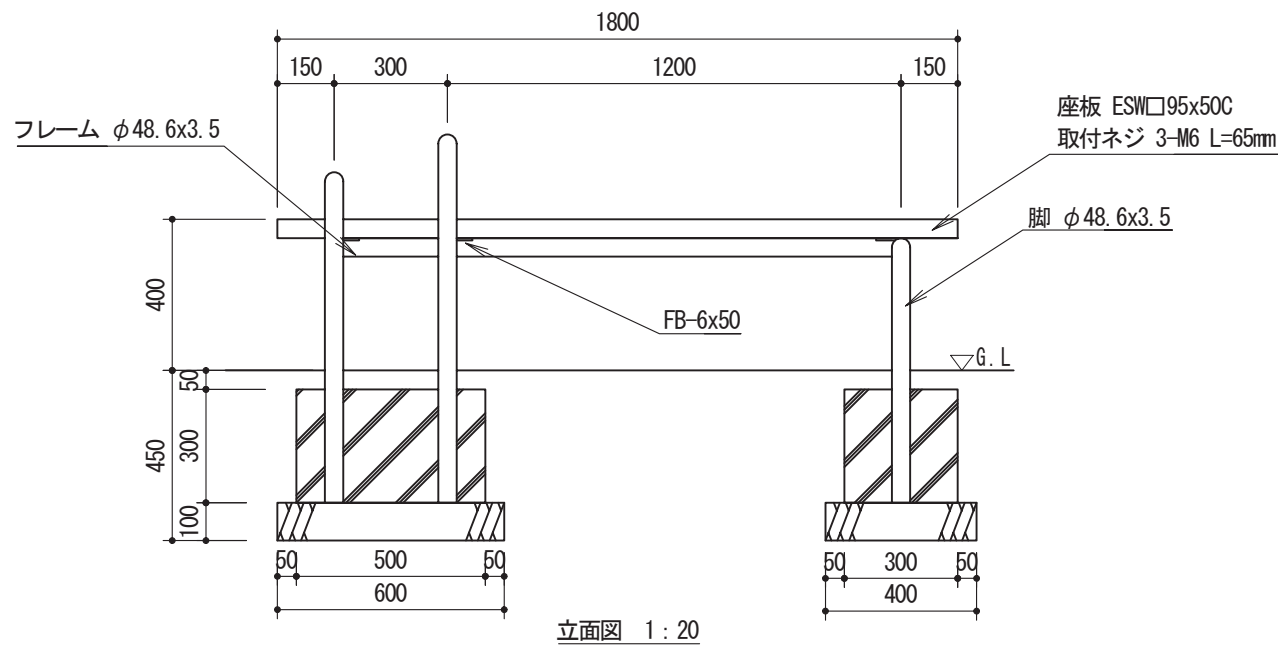
腹筋ベンチ (KFB-02)



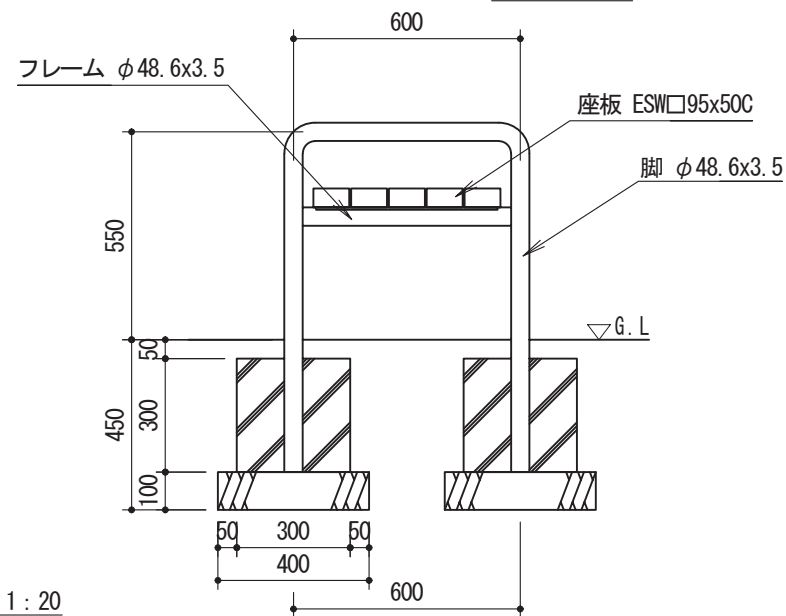
平面図 1:20

| | |
|------|----------------|
| 仕様 | |
| 鋼材 | JIS規格品 電気亜鉛メッキ |
| 塗装 | ポリウレタン樹脂塗装仕上げ |
| 座板 | ESW (再生木材) |
| ボルト類 | ステンレス製品 |

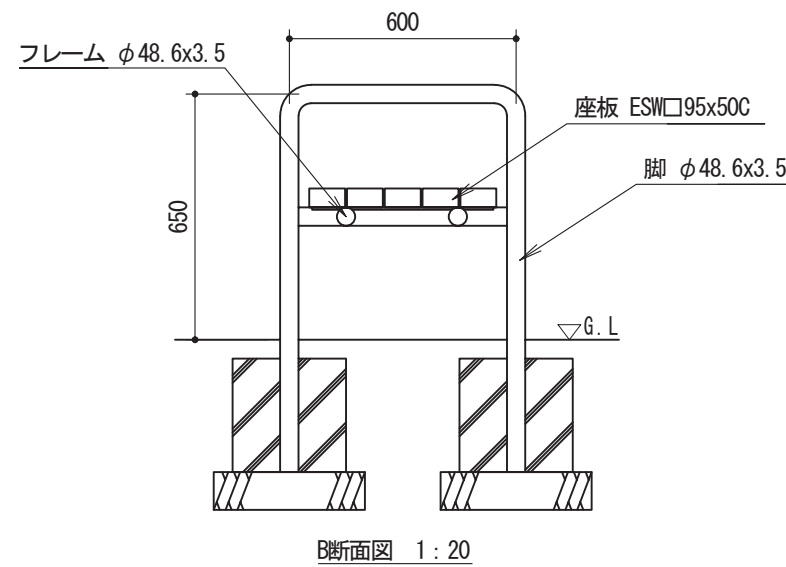
本製品製作工場は、ISO9001：2015認証工場とする。
 本製品は、(一社)日本公園施設業協会賠償責任保険加入製品とする。
 本製品は、(一社)日本公園施設業協会 SP・SPLマーク表示認定企業の製品とする。
 本製品は、(一社)日本公園施設業協会 SPLマークを表示する。



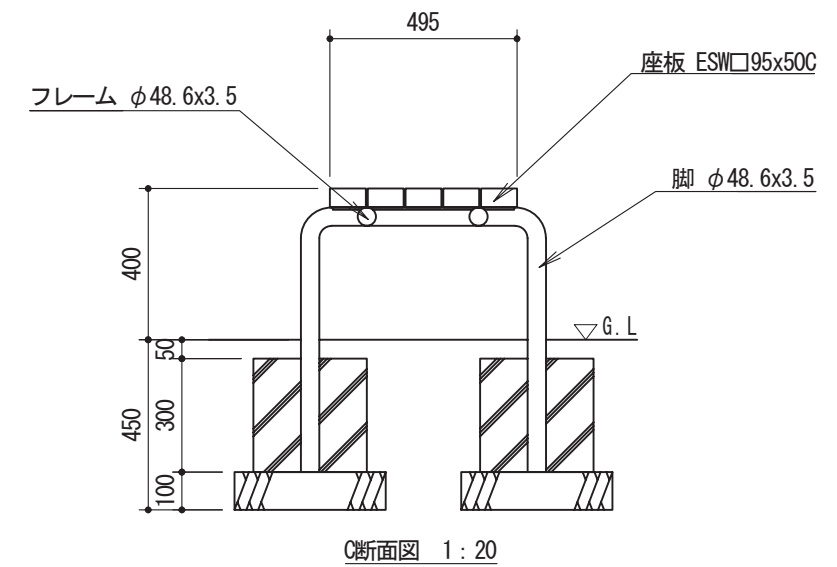
立面図 1:20



A断面図 1:20



B断面図 1:20



C断面図 1:20

| | |
|---|--|
| ① | |
| ② | |
| ③ | |

上屋敷工業株式会社

福井県知事許可 (特) 第 3522号 TEL (0776) 56-2310 (代)
 福井市石盛町 20-408 FAX (0776) 56-0917

| | |
|------|----------------|
| 工事名称 | |
| 図面名称 | 腹筋ベンチ (KFB-02) |

| | | | |
|----|-----|-----|----|
| 縮尺 | No. | | |
| | 作図 | 検図 | 承認 |
| 図示 | 吉川 | 上屋敷 | 新谷 |